

EDHEC NATIONS UNIES



TROMBINOSCOPE 2023

GÉNÉRATION

XV

Le mot de la présidente

Cher 1A,

Ça y est, tu as réussi à rejoindre l'EDHEC et tu peux en être très fier ! Que ce soit l'école dont tu rêvais ou que tu sois déçu de tes résultats, tu découvriras très vite que tu vas adorer ta vie à l'EDHEC !

A l'EDHEC, ton asso, c'est ton soutien, ta force, ta famille ! En venant à EDHEC Nations Unies, tu tisseras des liens indéfectibles avec tes frérots/sœurette et tes padres/madres, des amitiés qui dépasseront le cadre des associations et de l'EDHEC !

A ENU, tu découvriras des personnalités différentes : des fêtards, des couche-tôt, des sportifs, des bons vivants, mais ce que tu es sûr de trouver chez chacun d'entre nous c'est la bonne humeur ! Que tu sois passionné de géopo ou géopoliticien du dimanche, tant que tu es curieux, tu es le bienvenu dans la famille énusienne !

La force d'ENU, c'est la diversité de ses projets auxquels chacun participe ! Imagine-toi à New York, contempler le coucher de soleil sur l'Empire State, prendre place dans la salle de l'Assemblée Générale de l'ONU, débattre avec des étudiants du monde entier puis danser avec eux juste après au gala ! Imagine-toi organiser un MUN (Model United Nations) pour des centaines de lycéens, leur faire vaincre leur timidité et réussir à leur faire kiffer deux jours de débats sur des sujets géopolitiques ! Imagine-toi participer à la création d'un nouveau projet, un quizz de culture générale destiné aux étudiants de l'EDHEC, et tester la connaissance de tes potes dans une ambiance digne d'une émission télé !

Bref, ENU ce n'est pas qu'un passage, ce sont des voyages, un bel héritage, un peu d'apprentissage et beaucoup de partage !

Alors prends tes bagages, ton sourire, et viens nous rejoindre !

La bise diplomatique,

Clara

La XVème Génération



EDHEC Nations Unies c'est l'asso de diplomatie et de géopolitique de l'EDHEC. Seule asso de l'EDHEC à partir à New York, ENU a le privilège de participer à des débats au sein de LA salle de l'assemblée générale de l'ONU. Ce séjour à New York, c'est aussi l'occasion de vivre un moment incroyable avec tes meilleurs potes dans la ville qui ne dort jamais.

En plus de se régaler nous mêmes à New York, chez ENU on sait régaler les autres :

Les EDHEC pour commencer, via le MUN EDHEC. Un MUN c'est une simulation des débats de l'ONU, en binôme et sur des sujets concrets inspirés de la réalité, avec pour objectif de faire voter des résolutions. Et on en organise un spécialement pour les étudiants de l'EDHEC.

Et, cette année, le tout nouveau et bientôt iconique event d'ENU : le QIA.

Les lycéens de la métropole lilloise ensuite, avec notre très gros événement : le MUNL. Un MUN sur deux jours que l'on organise à l'EDHEC pour 500 lycéens de tout horizon.

Enfin, nous décryptons l'actualité géopolitique à travers des articles, des résumés de l'actualité, des cafés géopolitiques...

Mais surtout ce que l'on fait de mieux à ENU, c'est s'amuser. Que ce soit dans le cadre de nos événements, de nos soirées, de nos désormais mythiques "wine & cheese", de nos foots, de nos dîners de pôle... ENU c'est avant tout une superbe famille, que tu découvriras dans ce trombi, et que, l'on espère, tu auras envie de rejoindre pour former la XVIème génération d'EDHEC Nations Unies !

On a hâte de te rencontrer !

Le fameux NMUN

Le MUN de New York c'est le rêve américain condensé en 10 jours!

Pour commencer, tu prends New York, c'est déjà un banger en soi, mais si tu y ajoutes maintenant tes frérots et soeurette; tes 2As qui connaissent la ville par cœur; une soirée de gala gigantesque (les SMAT paraissent minuscules à côté); la possibilité de narguer tout le reste de l'EDHEC, coincé à Roubaix; ou encore le Hilton Plaza (notre hôtel au coeur de Manhattan), on tient là le voyage du siècle.



Dans tout cela, on ne t'a même pas encore parlé du NMUN en lui-même ! Plusieurs jours de débats avec des étudiants du monde entier (tu pourras discuter avec des gens d'Harvard au calme), sur des thématiques passionnantes, dans le comité de ton choix (UNICEF, Conseil de sécurité, Assemblée Générale...) ! Le tout ponctué par une dernière journée au siège de l'ONU, entouré d'histoire.

Bref, de l'Empire State à Times Square en passant par un match de NBA, il y en a vraiment pour tous les goûts !



Le MUNL

Le MUN des Lycéens, c'est l'événement phare organisé par ENU. Pendant deux jours, nous organisons un MUN pour plus de 500 lycéens de la métropole lilloise, chez nous, sur le campus de l'EDHEC !



Le pôle forma est le pôle star du MUNL: ils démarchent les lycées, leur présentent l'événement, forment les lycéens à la pratique ancestrale des MUN, et président les débats ! La log fait le travail de l'ombre en organisant l'accueil, les repas et le gala !

La CK réalise un after movie anthologique (nominé pour 14 oscars l'année dernière, record à battre) et diffusé à la fin des deux jours dans l'amphi de l'EDHEC.

La RE enfin, démarche les lots pour les meilleurs lycéens (exemple non-contractuel : un RS3 gris nardo neuf d'une valeur de 50 614€*).

**cet exemple n'est aucunement tiré d'un fait réel.*



Concrètement, les lycéens sont répartis dans différents comités (UNICEF, INTERPOL...), où ils débattent de sujets variés sous la direction du chair, le maître des sessions.

Le MUNL c'est aussi l'occasion de recevoir des invités de marque partageant leur rapport à la géopo : Sylvie Brunet nous avait parlé du développement durable, Bertrand Monnet des organisations criminelles dans le monde...



Nos events EDHEC

Quizz Inter-Asso

La nouveauté de notre géné !
ENU te prépare un nouvel event aux petits oignons: le Quiz Inter-Asso. L'occasion pour tous ceux qui pensaient mériter une parisienne de le prouver. Spoiler: le vainqueur ne risque pas d'être celui ou celle capable de nous ressortir toutes ses citations sur "le monde" mais plutôt le petit malin qui aura bien lu tous les trombis en début d'année.



MUN EDHEC

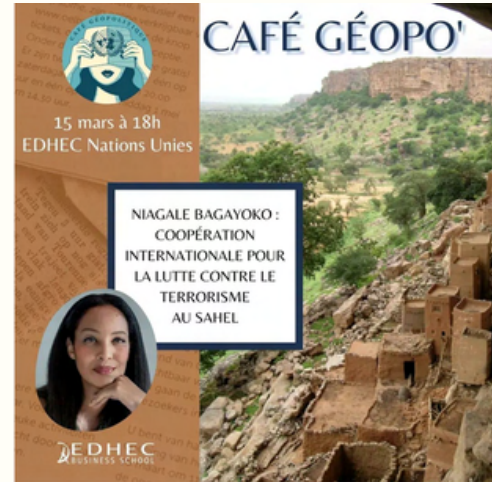
Cette année, nous organisons la 3e édition du MUN EDHEC ! Un MUN conçu pour les EDHEC, où chacun peut se prendre pour Philippe Poutou à démolir ses potes pendant les débats (faudra mettre une chemise par contre). C'est aussi l'occasion de t'améliorer sur le fait de parler anglais face à une centaine de personnes, histoire d'éviter d'avoir l'accent de François Hollande...



Un café géopolitique avec votre article ?

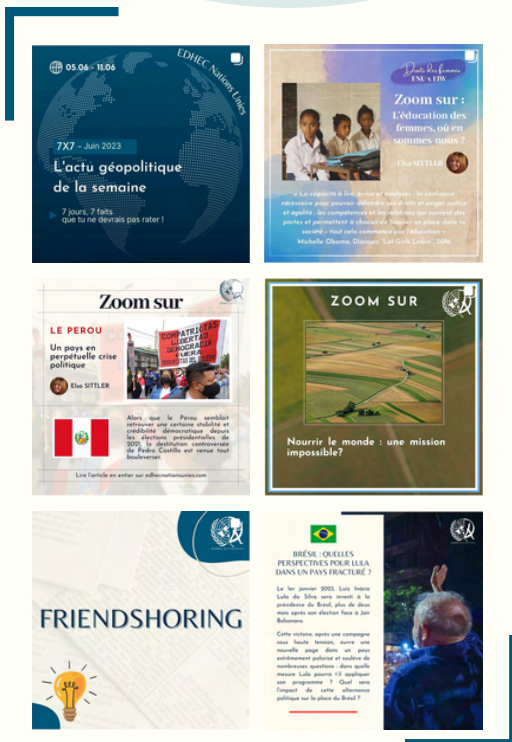


Les cours de géopo en prépa c'est bien. Avoir une conférence d'experts en géopolitique et ensuite discuter avec eux, c'est mieux ! D'autant plus qu'ils sont souvent largement plus intéressants que ton prof qui n'a pas actualisé ses réfs depuis 30 piges. Un café géopo, c'est aussi pile ce qu'il te faut pour impressionner ta famille au repas de Noël lors du traditionnel débat géopo de l'année.



L'ACTUALITÉ

Chaque semaine, nous publions du contenu sur nos réseaux sociaux (Instagram, LinkedIn, Facebook et bientôt MySpace) ainsi que sur notre site internet. Notre star, c'est le fameux "7x7": un condensé hebdomadaire de l'actualité géopolitique dans le monde, histoire de continuer à aider les préparateurs à avoir de la matière pour leurs colles et aussi pour flatter notre ego en se disant qu'on rivalise avec HugoDécrypte.



Le 7x7 c'est bien, mais à ENU, on a des choses à dire, on débite ! C'est là qu'interviennent les articles qui sont publiés sur notre site internet et qui permettent de se focaliser sur un thème qu'on a envie de développer (les liens entre l'Afrique et la Russie, l'éducation des femmes en 2023...).

Le Bureau



Le bureau c'est comme le conseil de sécurité de l'ONU, mais sans puissance nucléaire, sans droit de veto, et avec que des diplomates français. Bref, le seul point commun c'est sa fonction : organe décisionnel d'une organisation dont le nom finit par U. Les membres du bureau ont chacun un rôle défini : être en contact avec l'administration pour la Présidente et le Vice-Président, gérer les finances de l'asso pour le Trésor, assurer les relations inter-asso pour la Secgen. Mais leur tâche la plus importante reste de faire régner une belle ambiance au sein de l'asso et de la représenter au mieux aux yeux des autres assos, de l'admin, des lycéens, de la douane américaine, du banquier, de Jean-Jacques Goldman...

Tu as devant toi la présidente la plus fan de son asso de tout l'EDHEC ! La preuve ? Clara a conduit ses frérots à une forma avec 40° de fièvre et les a attendus en dormant 2h dans sa désormais mythique camionnette de camping ! Meilleure joueuse de badminton que cuisinière (c'est pour te dire), elle sait aussi bien charmer les Allemands à New York que les murets en soirée... Mais ne t'y méprends pas, avec son caractère bien trempé, Clara ne se laisse pas faire. Ose lui parler de sa note en innovation sprint et elle contre-attaquera avec autant de vigueur que sur le city de Roubaix ! Tu verras qu'entre son accent du ch'nord et sa passion pour les baraques à frites cette ch'ti pure souche n'a rien à envier aux Tuche ! Mais Clara a surtout le cœur sur la main ! Pilier de la Forma, elle sera ravie d'apprendre à te connaître pour te partager sa bonne humeur contagieuse !

Clara

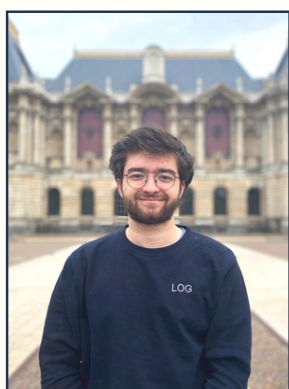
Présidente



Le même jour, Clara aurait serré la main de l'autre occupante de l'Elysée et de l'homme le plus riche du monde

Louis

Vice-Président



Veinard, il aurait eu son propre week-end d'inté en comité réduit pour ENU à Zagreb

Louis Bellissen ou encore Belli ou bien même l'Argentin de Meudon. Ce léosexuel, élu le plus gros crado de l'asso, a tout de même quelques atouts et notamment sa voiture qui a pu sauver la forma à de nombreuses reprises mais aussi Elsa qui était perdue en Belgique. En effet, le VP sera toujours prêt à aider les autres ou à se donner à fond pour l'asso comme peut en témoigner le mec de United Airlines qu'il a harcelé. Cette fière bûche est un showman, tu ne pourras pas le manquer avec sa veste du Barça à 150 balles achetée à NY ou encore à traîner avec son colocataire du Moulin. Bref, Louis est plein de ressources. Tu le retrouveras à guetter la moindre musique de PLK à chaque soirée en boîte comme tu peux le retrouver pour sa 6ème séance ciné de la semaine. Ses plaisirs coupables ? Le Yop à la vanille et les pâtes à la vodka.

Vous cherchez la SecGen la plus douée de la promo ? Ne passez pas votre chemin, la voilà ! Amélie connaît toutes les ficelles du métier ayant pris la relève du poste depuis janvier dernier déjà. Parisienne ou lilloise, le doute est permis tant cette fière ENU est peu rentrée dans la capitale cette année, préférant nouer des liens avec ses frérots, sœurette et autres rencontres. Illustre membre du pôle forain, vous la retrouverez à absolument toutes les soirées et événements EDHEC, de Brest à Fontainebleau en passant par New York. Attachante bûche, spécialisée dans la logistique du pôle contact, Amélie saura sans problème vous guider vers le verre (vert ?) de la SMAT, jusqu'aux sous-sol du Hilton New Yorkais... Mais attention, le premier coup de frein pourrait vous coûter cher... Également attachée aux liens avec les anciens ENU, elle aura à cœur de vous intégrer dans cette grande famille à l'aide d'un tour de table aux questions aussi bienveillantes que surprenantes...

Amélie

Secrétaire Générale



Elle serait à l'origine de la réintroduction du moustique tigre au 29 rue du Plat

Antoine

Trésorier



Garant d'une sobriété énergétique extrême dans sa coloc, Antoine serait le légitime respo RSE de l'asso

Sortez le chéquier, voici le trésorier de la 15ème ! Illustre membre de la désormais mythique coloc rue du Plat, Antoine hérite de la délicate gestion des comptes de notre asso. Son rôle de baby-sitter en SMAT lui a justement conféré quelques expériences en gestion, notamment envers son coloc dont il sait remettre les pieds sur terre pour le bien de tous. Passionné de la forma dont il vous dévoilera tous les rouages, il a su captiver les lycéens lors d'un discours de clôture du MUNL assez osé... Basket ou foot ? Antoine ne choisit pas et ce Parisien pourra vous narrer son amour pour l'OM tout en se mettant sur le fuseau américain pour vous accompagner, en mode Wikipédia et muni de fichiers Excel en tout genre, dans un marathon nocturne de NBA. Pourtant, il n'en demeure pas moins un pilier des soirées, y compris à NY même s'il dira ensuite dans un style unique et quelque peu blasé que « c'était qu'une boîte quoi ».

Le Pôle Forma

" À la Forma, l'autoroute des débats tu maîtriseras "

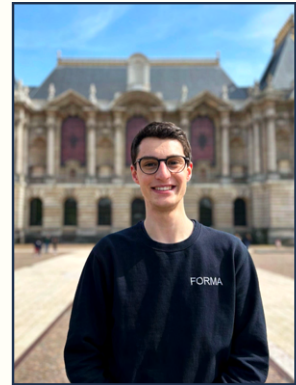


La Forma c'est le pôle voyage et aventure de l'asso puisqu'en plus de partir à New York on a l'immense privilège de sillonner les routes lilloises à la recherche des meilleurs lycéens ! En contact direct avec les professeurs, les membres de la Forma interviennent dans une dizaine de lycées pour motiver un max de lycéens à participer au MUNL et ensuite les former à tous les détails de procédure pour qu'ils soient fin prêts le jour J. Le MUNL c'est NOTRE moment pour briller ! Sapé comme jamais, chaque membre de la Forma préside un comité de 70 lycéens avant de délivrer un discours de remise d'awards sur scène plus ou moins formel... En lycée ou au MUNL, adaptabilité et répartie sont de mise tant les lycéens sont créatifs !

Respo forma la semaine à l'allure de contrôleur RATP le week-end, Guillaume est immanquable ! Sa spécialité? Le second degré ! Mais s'il te parle de la soupe qu'il se ramène le midi à l'EDHEC c'est bel et bien la vérité... Si danser sur scène lors du MUNL ne lui pose aucun problème, donner de bons conseils pour le TOEIC lui relève de l'impossible... étrange pour un futur consultant ! Fort de son tour du monde, à New York Guillaume te sera plus précieux pour te négocier un t-shirt de SMAT à Chinatown que pour te guider dans les dédales du métro minuit passé... "Guigz" il sait donner, en t'apprenant à skier si tu es novice ; mais il sait surtout recevoir puisque cet incroyable radin te taxera à coup sûr tout ce que tu pourrais ramener de comestible. Du haut de son petit mètre soixante-dix-neuf, il t'expliquera en quoi ENU est une incroyable aventure, mais gare à toi si tu le lances sur son niveau de collégien au ping-pong ...

Guillaume

Respo Forma



Il aurait validé le partiel de VBA tout en prenant son petit-déjeuner à New York



Selen

Forma



Elle aurait été la seule ENU à avoir accueilli lors d'un dîner de pôle une mystérieuse invitée aussi rare que rebelle

Selen Sekerci, tu fermes les yeux sur l'acronyme SS un peu miteux pour découvrir la madré préférée de ta madré préférée. Notre Turque est tellement attachée à Roubaix qu'elle la déserte dès qu'elle en a l'occasion: voyage à Barcelone, story à Dubaï, petit week-end dans le sud, elle représente dignement le pôle voyage d'ENU tout en incarnant le fameux adage: « important de se détendre après n'avoir rien fait ». En cumulé, Selen compte à son actif autant de présentations et de forma que d'apparitions en soirée. Toutefois, son comité « Interpol » a été le plus demandé et le premier à se jouer à guichet fermé; un succès confirmé par les nombreux DMs insta après le MUNL de la part des lycéens.

Abder c'est ton frerot qui sera toujours là pour t'engrener à venir faire la fête. Si tu ne le retrouves pas en soirée cherche tout simplement celui qui s'époumone encore sur du Naps à 4h du matin. Toujours au courant des derniers ragots de l'école, il saura aussi garder tes petits secrets au chaud (ne lui raconte pas toute ta vie non plus...). Abder c'est aussi celui qui a réussi à endormir en un temps record tout l'amphithéâtre de l'EDHEC lors de son discours de clôture du MUNL. Mais ne vous inquiétez pas, il a promis de se surpasser cette année. Ce frerot à l'anglais aussi bancal que Nabil Fekir saura t'épauler en toutes circonstances sauf si tu lui fais l'affront de lui piquer sa place de chair du comité en français. En effet Abder aura déjà suffisamment galéré lors des révisions du TOEIC pour n'obtenir que le triste score de 700/990.

Abder

Forma



Il ferait partie des 0,1% des plus grands auditeurs de Naps sur Spotify sur l'année 2022



Le Pôle Com-Kréa

" Quand il y en a plus, il y en a encore ! "



Le pôle Com-Kréa, aka la CK, est responsable des différents contenus visuels de l'association. Templates, affiches, posts instagram et Facebook, teasers et aftermovies font partie du quotidien de la CK, sans oublier notre site web ! Toute l'identité visuelle d'ENU passe par nous !

Tu l'auras bien compris, rejoindre la CK te permettra d'assurer une bonne gestion des outils de la communication et de la Kréa au sein de l'asso !

La CK est aussi un pôle où règne entraide, humour et surtout bonne ambiance ! Alors jeune 1A, prépare toi à une année de kiff et à des sessions de travail agrémentées de créativité, de brainstorming et bien évidemment de pâtisseries et de café !

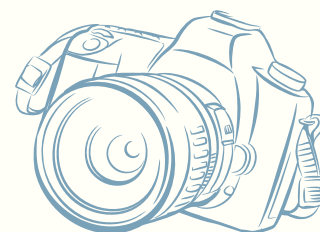
Que dire pour décrire l'une des meilleures respos de l'asso ? Je te proposerais bien de la découvrir par toi-même mais en plus d'être la respo du pôle le plus créatif de l'asso et Présidente de l'asso féministe de l'EDHEC, Amina est également responsable de notre très cher pôle mamie. Alors petit la si tu cherches à croiser Amina et à découvrir cette superbe Tunisienne, il faudra que tu te lèves aux aurores ou que tu acceptes de passer pas moins de 4h devant, comme elle aime l'appeler un pur chef-d'oeuvre de la littérature russe. Néanmoins, si tu as la chance de faire sortir cette ex-roubaisienne de sa tanière tu découvriras une vraie fêtarde toujours prête à partager avec toi des exploits passés plus que farfelus datant d'une époque lointaine, ou à faire chauffer la piste avec toi jusqu'à pas d'heure. Que ce soit autour de la piste de danse ou autour d'un des mythiques dîners de pole de la CK sache qu'Amina est une épaule sur laquelle tu pourras toujours compter.

Amina

Respo CK



La voyant pleurer sur sa tombe, un passant l'aurait prise pour la petite fille de la grande Giselle Halimi



Noha

CK



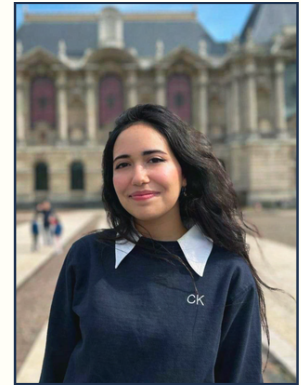
Elle kifferait le chiffre 9. Que ce soit en SMAT ou en soirée ce chiffre serait toujours un objectif à atteindre

Noha est notre petit rayon de soleil, que dis-je Noha est notre soleil ! Elle sera toujours là pour te faire sourire et rire ! Elle sera là à te cuisiner ses fameux pancakes vegan à 3h du mat enrobés de sirop d'érable ! Elle sera toujours là à te raconter des dingeries sur sa vie ! Disclaimer, Noha Edzave est loin d'être un ange. Derrière ses airs de personne innocente se cachent des talents secrets ! Si vous avez la chance de la rencontrer et de devenir pote avec elle vous verrez que Mme Edzave sait bien manier un art qui lui est bien propre surtout en SMAT ! Mais avant tout et surtout Noha a une force de caractère qui te laissera ébahie. Donc attention à ne pas la mettre de mauvais poil, tu découvriras à ce moment-là une autre de ses facettes !

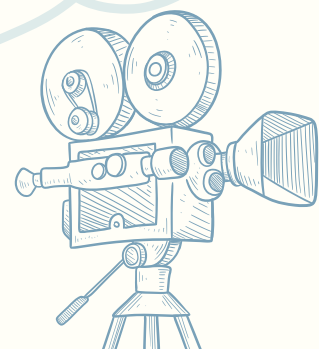
Rayon de soleil venu de Marrakech, c'est pas pour autant que Kaoutar supporte le soleil. Mutante de la XV^e, c'est la seule personne à avoir intégré son asso en M1, pourquoi ? elle a oublié de remplir un GoogleForm... Pleine de dignité elle refusa de passer le 3^e tour, subit 1 an le statut de nobode, pour finir dans l'asso de ses rêves, ENU. Reine du dancefloor, regarde-la danser aléatoirement et tu tomberas sous son charme. On pourrait aussi passer des heures à écouter ses 1001 aventures farfelues agrémentées de mots qu'elle crée sans aucun respect pour la langue de Molière comme le « SDFisme », tu connais pas ? Indispensable membre de la CK, Kaoutar est aimée par tous, sauf par son pôle : observez bien sa pdp, elle a nécessité 2 séances photos et a rempli la carte SD. Ce sont ses grandes ambitions qui poussent Kaoutar à l'exigence, pour elle rien n'est impossible, même devenir une grande financière en ayant fait BM.

Kaoutar

CK

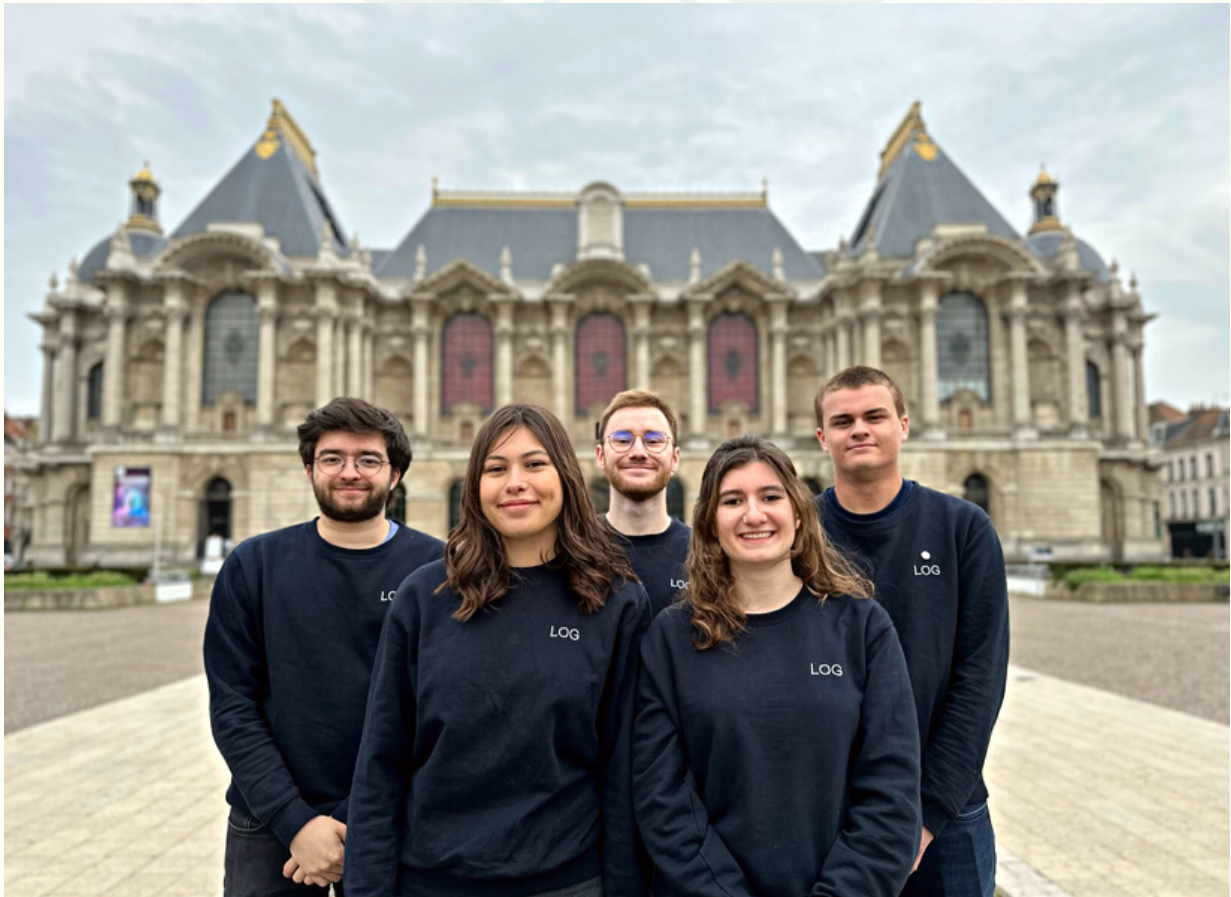


En jean et veste en cuir en SMAT, elle refuserait de porter un Kway, bien trop dégradant pour notre princesse marocaine



Le Pôle Log

" Dur mais juste "



Le pôle logistique, souvent abrégé en log, se charge d'organiser les événements d'ENU et s'assure que tout se déroule sans accroc. Même si les mauvaises langues diront que les logueux se contentent de remplir des Excel pour commander des Pitches à la fraise aux lycéens, la log offre les meilleurs souvenirs à son asso. Voyage à New York, MUNL ou week-end d'exception à l'étranger, c'est le pôle qui a régalié tout le monde cette année. Les logueux, surnommés les Bûches (par rapport au nom du pôle, si t'as pas la ref, commence à t'inquiéter pour ton TOEIC), veilleront à préserver une bonne ambiance au sein du pôle. Toutefois, héritage des RC, reste sur tes gardes et affute ta répartie : le chambrage fait partie intégrante de la log.

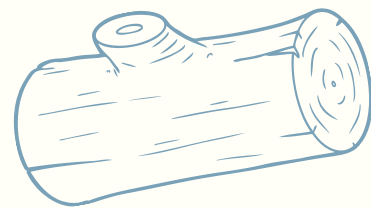
Fier Parisien, capable d'acheter un t-shirt du PSG sur la 5ème Avenue, Charles est venu ramener son aigreur à Lille. Entre ses airs blasés et sa grande culture du rap, notre MC ne pouvait que gagner les RCIA. Mais derrière cette bûche se cache un être au cœur tendre (et malheureusement pour toi, déjà pris), sur qui tu pourras toujours compter. Bien que sobredhec, tu trouveras Charles à quasiment tous les événements. Le respo préféré de ton pôle préféré est souvent le dernier couché, surtout lorsqu'il y a match des Lakers. Basketball, football, tennis ou formule 1, Charles ne loupe pas une compétition. Alors si tu souhaites discuter avec lui, parle lui sport ! Son deuxième sujet de prédilection est sa prépa à Lakanal qu'il a tellement aimé qu'il y est resté 3 ans. Des années de dur labeur qui semblent loin derrière lui vu le nombre d'absences cumulées cette année. Nouvellement en coloc au Moulin avec Belli, cela ne devrait d'ailleurs pas s'arranger...

Charles

Co-respo Log



Il aurait cassé le nez d'un mec suggérant qu'il était roux



Louis

Co-respo Log



Il aurait fait erreur à quatre reprises sur l'orientation sexuelle de ses targets

Louis, Brochette pour les intimes. Se décrivant lui-même comme « vivant pour les caméras » la Broche sait toujours mettre de l'action dans nos vies et surtout dans nos soirées, qui sont pour lui l'occasion de rendre hommage à Forrest Gump. Bien qu'il passe ses soirées à se désarticuler (littéralement) sur le dance floor, cela ne l'empêche pas d'avoir 21/20 dans toutes les matières. Pour continuer Brochette est rennais et (trop) fier de l'être, en témoigne son amour quasi religieux pour le Stade Rennais et Martin Terrier. La deuxième passion de Louis c'est les coupes de cheveux calamiteuses (toutes réalisées sobres) : toutes les formes, toutes les couleurs, rien ne lui fait peur. Malgré toutes ses frasques, notre respo log est 100% dévoué à l'asso et à la log, en tant que digne bûche. Il a également, vous le découvrirez par vous-même, un cœur gros comme ça.

IA, ne sois pas impressionné, notre AST préférée aime réserver son sourire à ceux qui le méritent. La reine des RC a déjà terminé des mecs soi-disant bode en un regard, alors mieux vaut ne pas la chercher. De toute façon, tu aurais bien du mal à la trouver vu le temps qu'elle passe à Lyon. Pour autant, elle a un grand cœur et bien qu'il soit pris, elle le met toujours au service des autres. Fièrè bûche, elle n'a clairement pas le temps de niaiser dans le taff. Cependant, malgré une soi-disante hyperactivité, on l'aurait aperçue aux 4 coins de New York en train de rompiche. La faute aux nombreuses heures à aller à la salle ou à faire du tennis ? Avec sa doudoune rouge et le temps de merde lillois, tu ne pourras pas la rater, alors si tu veux parler de Cherki, de l'Admission Sans Travailler et de sa chatte (Spicy le chat fou) n'oublie juste pas de ne jamais lui proposer de fromage.

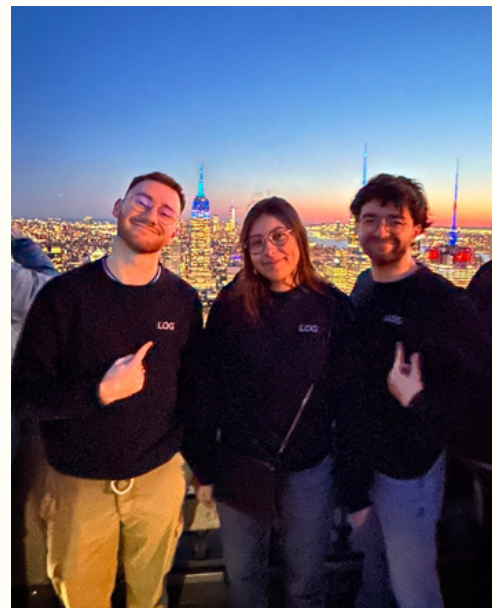


Eulalie

Log

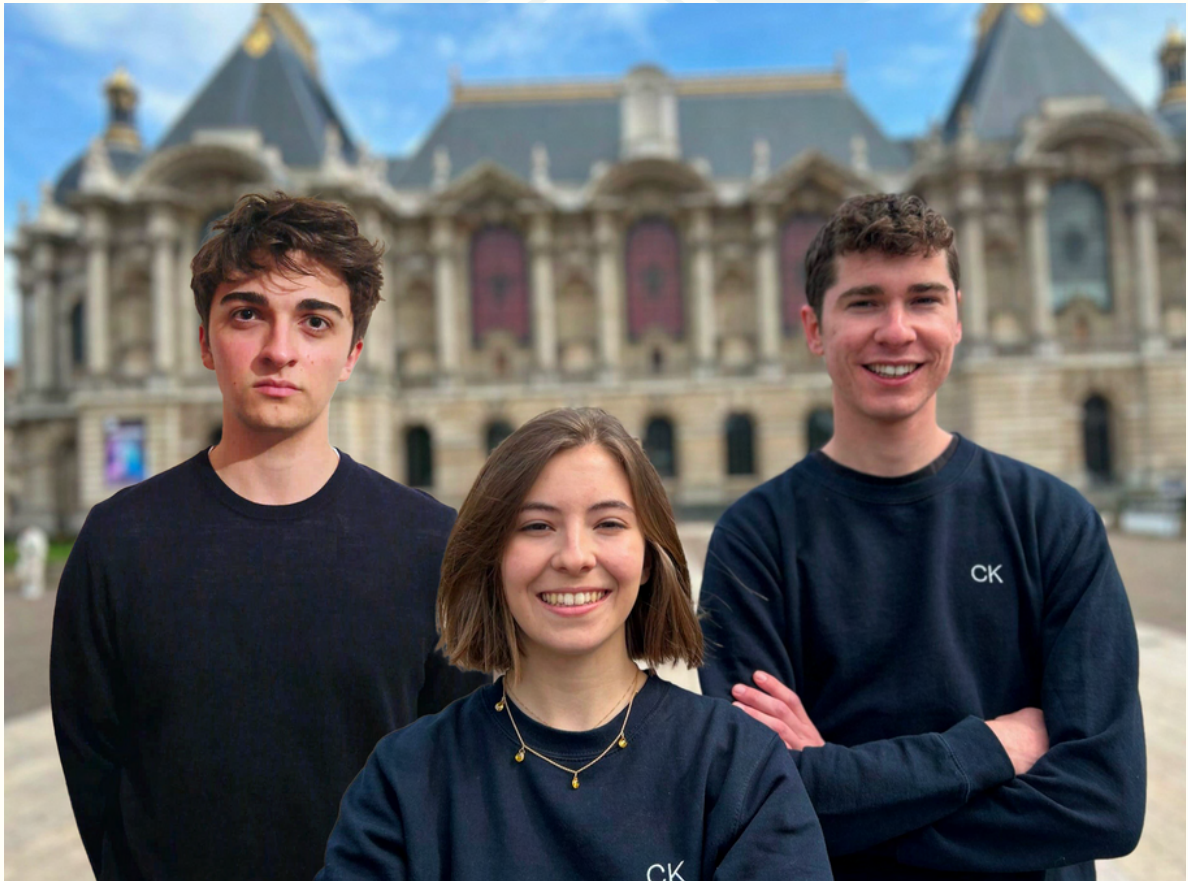


Elle n'aurait pas esquissé un seul sourire devant le film Alibi.com 2



La Rédac

" Le pôle prestige "



La Rédac, c'est un peu le pôle Prestige de l'asso: toujours le plus demandé n'en déplaie à nos frérots et sœurette. Il faut dire que la Rédac te permettra de surnager intellectuellement en soirées EDHEC (ok ptetre moins en SMAT...) via l'écriture d'articles sur des sujets qui te tiennent à cœur ainsi qu'avec le désormais mythique 7x7 qui récapitule les actualités brûlantes de la semaine. Si tu penses que ton 9 en géopo ou en éco à la BCE était un horrible vol, viens aiguïser ta plume à nos côtés dans une ambiance chill et fun. Depuis cette année, la Rédac a pris son indépendance alors même si tu te sens un peu Écossais ou Catalan dans l'âme, tu y trouveras sans doute ta place...

Petite de taille, mais grande d'esprit, la respo rédac saura te charmer. D'origine alsacienne, Elsa ne cesse de nous impressionner par sa belle plume et son charisme légendaire. Éluée Star du football de l'asso, cette championne de la coupe de France 2023 aurait mis "HEC sous ses pieds!" Toujours en avance par rapport aux deadlines, que ce soit pour poster le 7x7 ou pour préparer un oral d'espagnol, la ponctualité d'Elsa est contagieuse. Tu l'auras compris, avec elle tu ne seras jamais débordé de travail. Avec sa playlist pépite des années 2000, Elsa saura te faire kiffer tes soirées et si tu veux l'approcher, fais en sorte de ramener des bretzels bien chauds mais ne sois surtout pas surpris si tu la vois sortir son magique peigne de poche pliable pour se brosser les cheveux toutes les 10 min....

Elsa

Respo Rédac



Elle aurait pu devenir millionnaire si elle avait suivi son sugar daddy de NY



Raphaël

Rédac x Respo
RSE



Il fait encore l'objet d'un open-vanne sur le groupe du NMUN

Avec son sens de l'orientation hors pair (demandez à Alex pour plus de détails), ce jeune amateur de boisson anisée (la légende dit qu'il en apporterait à toutes les soirées) nous aura régulièrement fait rire par ses aventures plus folles les unes que les autres. Heureusement qu'il n'est pas trop proche de ses sous car son passage chez le coiffeur (sans shampoing!) à 100\$ à New York lui aurait fait s'arracher les cheveux. Toujours partant pour toute sorte d'expériences, un lycéen malicieux est tombé sur le bon ENU pour laisser une surprise des plus rafraîchissantes dans sa gourde. S'il a été convié au dîner des 5% les plus intelligents de la promo, il aurait quand même frôlé le 0 en partiel de VBA. Bien qu'ayant décidé de partir à Nice pour retrouver le soleil du Sud, ce fêtard au grand cœur reviendra régulièrement faire les fermetures de SMAT, pour la plus grande joie de ses frérots et sœurette.

Contrairement à ce que semble indiquer son surnom, le « chasse-neige » n'a absolument aucun lien avec la montagne hormis son échange transalpin à la Bocconi. S'il est connu sous cette dénomination, c'est parce qu'Erwan est le frein originel, celui que tu verras en soirée le jour où l'EDHEC sera (pour de vrai) la 3ème école de management française. Néanmoins, lors des SMAT, tu peux être sûr de le croiser même quand tu le crois absent. S'il a finalement cédé aux sirènes de Nice, Erwan reste un membre dévoué de la Rédac avec qui il est toujours agréable de discuter. D'ailleurs il se fera un plaisir de te raconter comment il a échoué aux concours de l'ENS. Ainsi, même s'il n'est pas le plus visible des membres de l'asso, Erwan sait se démarquer avec un humour plus subtil que la plupart des gens de cette asso (c'est pas difficile en même temps) et se rendre attachant malgré la distance.

Erwan

Rédac



Il aurait lancé sa propre activité de pisciculture qu'il aurait arrêté au bout de 3 jours suite au décès de l'intégralité des poissons



Le Pôle Relations Extérieures

" Le pôle shark "



Le pôle Relations Extérieures (RE pour les intimes), c'est celui qui se charge de ramener la moula à l'asso. Sans lui, pas d'argent, et sans argent, pas d'événements ni de voyage à New-York ! La RE, c'est le lien direct entre l'association et le monde extérieur : on démarché les sponsors, les lots, les entreprises partenaires, nos précieux invités et la presse que ce soit pour les Cafés Géopolitiques ou pour le MUNEDHEC ou le MUNL. En bref, pour intégrer ce pôle, il faut être convaincant, persévérant et ne pas avoir peur de se prendre (beaucoup) de vents ! Mais la RE, ce n'est pas seulement gagner un réseau et des compétences pro, c'est aussi rejoindre des personnalités variées, toujours prêtes à se retrouver autour d'un bon repas !

Marie est réputée pour son engagement sans faille au sein de la RE et son attitude volontaire pour que les partenaires donnent toujours plus de moullaga.

Néanmoins, si Marie a été élue unanimement à la RE, c'est en grande partie grâce à une performance historique en SMAT. Elle y serait restée moins de temps qu'il n'en faut à Usain Bolt pour courir le 100m. Bref, Marie a souvent été imitée mais rarement égalée dans le domaine.

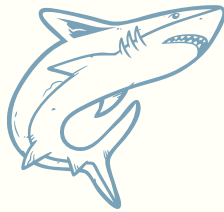
Autre fait envié à propos de Marie, elle a eu pas moins de 4 téléphones au cours de l'année, et ceci n'est pas le résultat d'un démarchage plus que fructueux mais bien le résultat de deux pertes et deux vols, tout cela dans la magnifique ville de Madrid où elle a élu domicile 6 mois. Mais même sans téléphone Marie sera pour toi une madré sur laquelle tu pourras toujours compter.

Marie

Respo RE



Elle se serait faite virer d'une boîte de nuit à Madrid pour avoir déclenché une bagarre



Yann

RE



Il se serait fait recadrer par le BDE pour être trop enthousiaste en SMAT

Tout droit venu de La Rochelle, Yann est une personnalité à part entière. Son choix de s'installer à Nice semble logique, il suffit de jeter un simple coup d'oeil à ses 232 photos de banques à New York pour constater que c'était son meilleur souvenir du voyage! Pour le retrouver, ne cherchez pas plus loin que l'EDHEC, à côté de la table de ping pong ou dans la piscine. Cependant, le voir à Lille après 00h26 est aussi rare que de gagner au loto! Son passage en tant que co-respo RE l'année dernière témoigne de son engagement au sein de l'asso. La légende raconte qu'il est encore au NMUN en pleine discussion avec la délégation du Népal! Attention, lorsqu'il s'agit de Yann, on ne sait jamais si ses propos sont à prendre au premier ou au second degré. Sa capacité à lancer des rumeurs tout en faisant des déclarations sincères, peut prêter à confusion. Une chose est sûre, tu ne pourras jamais t'ennuyer avec Yann!

Alex, on ne peut pas le décrire, il faut le rencontrer pour le découvrir ! Sa spécialité ? Faire des choses improbables ! C'est la personne qui descend les pistes de ski sans gants, qui va aux rattrapages de tous les séminaires et qui change quatre fois d'appartements dans l'année ! Bien qu'il ait fait le choix de partir à Nice, tu découvriras et savoureras bien assez vite ce qu'est l'Alex thing ! Si le matin, il vaut mieux ne pas croiser son regard, sois sûr qu'en pleine journée, il te suffit de le voir pour te mettre à rire ! Il te parlera de sa vie dubaïote, de ses potes de MPSI et de ses meilleures vacances ! Attention tout de même, ne t'avises surtout pas d'évoquer le mot affiche ou intronisation devant lui ! Bref, avec Alex, tu ne risques pas de t'ennuyer ! Champion du bilan carbone, du ping pong ou du badminton, il n'attend qu'une chose... que tu le défies !

Alex RE



Il aurait validé le TOEIC à 10h du matin un lendemain de SMAT

Nos partenaires ...



Alors comment présenter cet illustre partenaire, l'AFNU c'est comme ton grand oncle fortuné à Noël, toujours là pour régaler.

L'AFNU a pour but de promouvoir l'ONU et le multilatéralisme et vise à créer un lieu de réflexion sur les enjeux onusiens à travers des conférences et des articles. L'AFNU est membre de la Fédération Mondiale des Associations pour les Nations Unies (WFUNA).

Et toi jeune shark qui vas-tu nous ramener ?



Région
Hauts-de-France

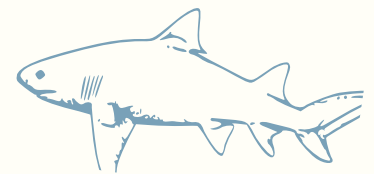
Avec son accent marseillais, Anthony a décidé de rallier Nice pour renouer avec le Sud. 1A, on aurait aimé te dire qu'Anthony allait te manquer en soirée. Mais, entre son goût douteux pour l'électro et sa tendance à faire de très belles performances en SMAT (qui ne tente rien, n'a rien), ça ne risque pas d'être le cas. Néanmoins, il est une valeur sûre pour mettre l'ambiance dans toutes vos soirées et un pilier de l'asso à la nuit tombée. Bizarrement, son sourire et sa bonne humeur contagieuse n'ont pas réussi à convaincre une seule boîte du CAC 40 de nous sponsoriser. Tu l'auras deviné, l'ambition caractérise Anthony (sauf en SMAT, comme tu l'as déjà compris). A défaut, sa sympathie naturelle et sa spontanéité en ont convaincu plus d'un de l'héberger quand il avait lâché son appartement 1 mois avant la fin des cours pour économiser le loyer. Comme tu peux le voir, le boug est un fin stratège, qualité essentielle à tout bon shark de la RE.

Anthony

RE



Anecdote : Il a fait des millions de vues sur TikTok (et il n'a rien à envier à Marc même si là n'est pas le débat)



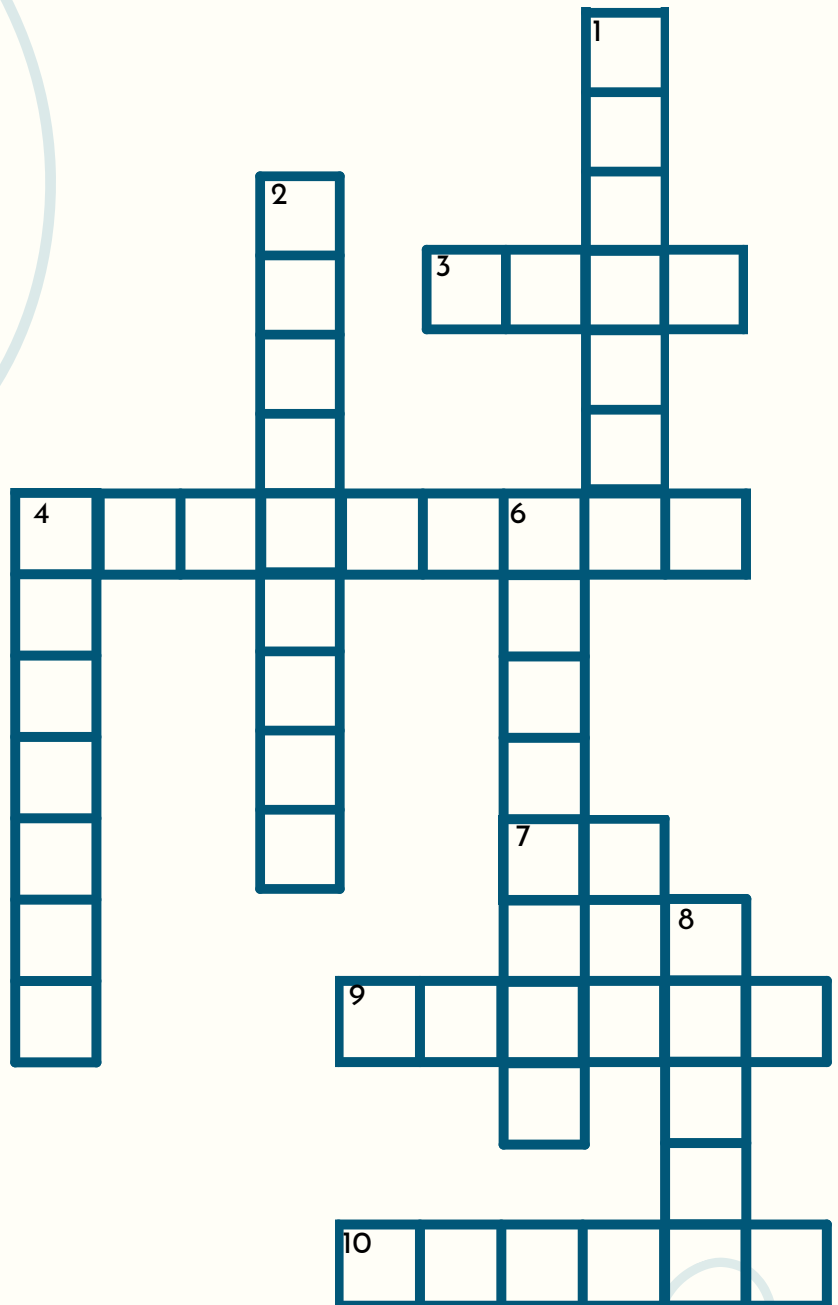
ENU GAME

Horizontal

3. Là où ENU a écrasé la concu
4. Footballeur exemplaire, sauf cf capillairement, chose qu'un des respos log n'a pas comprise
7. Les membres de ce pôle ont tendance à se prendre pour Steven Spielberg en SMAT
9. Coloc où l'on a 2 bûches pour le prix d'une
10. Fiers membres de la log

Vertical

1. Complète les paroles de ce hit de l'été: " On s'envole direction le ..."
2. Certains chairs ont récupéré beaucoup d'insta auprès d'elles
4. On est l'asso préférée du chanteur préféré des Français qui est ...
6. Nom donné à une coloc qui rassemble un Collin et un Brochet
8. Source de mésaventure pour un membre de la Rédac



Réponses en bas de la
page 29

Quel est le pôle qui te correspond ?

1/ Tu fais l'EDHEC

- parce que tu veux gagner un maximum d'argent en faisant un minimum de choses
- alors que tu voulais être prof
- ▲ pour améliorer tes capacités d'organisation
- ◆ alors que tu vas lancer ton projet d'écriture en parallèle
- ★ pour apprendre à faire de belles présentations PowerPoint

2/ Dans ton rapport au travail, tu aimes

- ne pas travailler
- travailler dur pendant 3 mois et ne rien faire ensuite
- ▲ toujours travailler un peu mais pas trop non plus
- ◆ travailler pour la fame
- ★ travailler de nuit

3/ Ton film préféré

- Le loup de wall street
- Les choristes
- ▲ Forrest gump
- ◆ Pentagon Papers
- ★ Anna Karénine, réalisé par Joe Wright, parce qu'un bon film = un bon dodo

4/ En soirée, ton style c'est plutôt

- de ne pas venir ou d'aller à une autre soirée que celle prévu
- ▲ turn-up et rien d'autre
- ◆ petit joint pour se détendre
- ★ discuter dans la cuisine



Quel est le pôle qui te correspond ?

5/ En amour,

- tu ne l'as pas encore connu ou alors tu te fais tromper
- tu préfères agir dans l'ombre et ne rien dire
- ▲ pecho en soirée ou te poser sur le long terme, tu n'as pas encore choisi
- ◆ tu declares ta flamme à ton partenaire par de grands pavés
- ★ tu prends tout le temps ton partenaire en photo

6/ Si tu joues à Photo roulette, on trouvera surtout

- des photos de beauf
- tu ne joues pas à Photo roulette
- ▲ des photos de ton chat / en vacances avec ton seul groupe de pote
- ◆ des photos du seul et unique voyage que tu as fait et dont tu parles H24
- ★ les photos prises par tes potes que tu récupères pour faire des montages de vacances

7/ Le sport dans lequel tu es imbattable

- le ski
- la lecture
- ▲ le tennis
- ◆ le foot
- ★ la sarbacane



Quel est le pôle qui te correspond ?

Si tu as obtenu plus de "■" la RE est le pôle qui te correspond :

Tu aimes attendre des réponses et te faire attendre en soirée tellement tu es busy. Tu vis pour l'argent et tu ne t'en caches pas, à tel point que tu serais prêt à mettre de côté tes vanes beaufs contre une rémunération importante.

Les sirènes niçoises pourraient bien te faire succomber.

Si tu as obtenu plus de "●" la Forma est le pôle qui te correspond :

Tes 2 passions: la transmission et les enfants, mais sans être flippant comme

Dutroux heureusement. De nature studieuse et discrète la journée, ton appétence pour la musique pas folle réveille ta folie en soirée où tu restes enflammer le dancefloor jusqu'au petit matin.

Si tu as obtenu plus de "▲" la Log est le pôle qui te correspond :

Tu vis pour les caméras et tu cherches à être au centre de l'attention en faisant un minimum d'effort : malin ou flemmard, on ne sait pas. Ton sens de l'organisation dans le travail est passable mais dans ta vie c'est le bazar complet. Amoureux du bon son, tu es bien souvent le DJ de la soirée.

Si tu as obtenu plus de "◆" la Rédac est le pôle qui te correspond :

Ton style d'écriture est excellent, tout comme ton style pour rouler une clope. Ton objectif dans la vie : être connu, tu ne sais juste pas encore comment alors tu ne lâches toujours pas le sport que tu as commencé à 8 ans, "au cas où". Tu rêves d'obtenir la certif sur twitter.

Si tu as obtenu plus de "★" la CK est le pôle qui te correspond :

Tu parles un peu trop sur les groupes, mais on sait qu'on peut toujours compter sur toi. En soirée, tu veilleras sur tes frérots et soeurette avant de les emmener au dernier brunch tendance de Lille, histoire d'inonder ton insta de story qui font déprimer les classiques mangeurs de pâtes.

Réponses Mots-Fléchés

Horizontal: 3. RCIA / 4. Griezmann / 7. RE / 9. Moulin / 10. Bûches

Vertical: 1. Madisson / 2. Lycéennes / 4. Goldman / 6. Aquarium / 8. Pisse

ENU en photos



Nous contacter

Amélie (Sec Gen) : +33 7 83 90 88 06

amelie.alexandre@edhec.com

Groupe  : Recrutement ENU 2023

www.edhecnaitionsunies.com



 EDHEC Nations Unies

 EDHEC Nations Unies

 @EDHEC_ENU

